



SKI : histoire du ski alpin aux Jeux Olympiques d'hiver

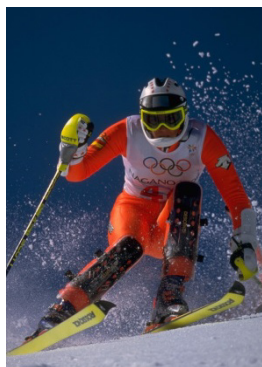
Document de référence

20.12.2016

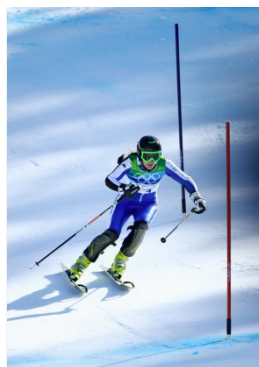
> SKI ALPIN



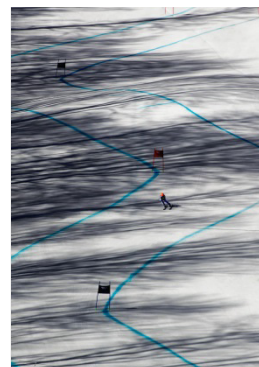
Oslo 1952
Descente (H)



Nagano 1998
Slalom géant (F)



Vancouver 2010
Super combiné (F)



Sochi 2014
Super-G (F)

INTRODUCTION

Le ski alpin fait son entrée aux Jeux Olympiques d'hiver de Garmisch-Partenkirchen 1936 avec le combiné disputé aussi bien par les hommes que par les femmes. Quatre nouvelles épreuves font leur apparition aux Jeux Olympiques d'hiver de Saint Moritz 1948 (la descente et le slalom, hommes et femmes), deux supplémentaires aux Jeux Olympiques d'hiver d'Oslo 1952 (le géant, hommes et femmes) et quatre supplémentaires aux Jeux Olympiques d'hiver de Calgary 1988 (le super-G et le retour du combiné, hommes et femmes). La dernière nouveauté est l'épreuve par équipes entre nations introduite pour les Jeux de PyeongChang 2018. Le programme actuel compte au total 11 épreuves (5 pour chaque sexe, 1 mixte).

ÉTAPES CLÉS

| | |
|-----------------------------------|--|
| Admission | 1934 : lors de la réunion de la commission exécutive du CIO qui se tient à Bruxelles au mois de mai, le ski alpin est accepté parmi les épreuves qui figurent au programme des Jeux Olympiques d'hiver de Garmisch-Partenkirchen 1936. |
| Nouvelles épreuves | 1946 : le nouveau programme du ski alpin est accepté (combiné, slalom, descente) lors de la 40 ^{ème} Session du CIO en septembre à Lausanne. |
| Slalom géant | 1952 : à Oslo en 1952, le slalom géant remplace le combiné. |
| Super-G et combiné | 1984 : au mois de juillet, lors de la 88 ^{ème} Session du CIO de Los Angeles, il est décidé d'inscrire le super géant (super-G) et le combiné au programme des Jeux Olympiques d'hiver de Calgary 1988. |
| Épreuve par équipes entre nations | 2015 : la décision d'ajouter l'épreuve par équipes entre nations au programme des Jeux Olympiques d'hiver de PyeongChang 2018 est prise lors de la réunion de la commission exécutive du CIO qui se tient à Lausanne en juin. |

ÉVOLUTION DU NOMBRE D'ÉPREUVES

1936 : 2 épreuves (1 féminine, 1 masculine)

1948-1984 : 6 épreuves (3 féminines, 3 masculines)

1988-2014 : 10 épreuves (5 féminines, 5 masculines)

2018 : 11 épreuves (5 féminines, 5 masculines, 1 mixte)

[En savoir plus sur le ski alpin](#)

> ÉPREUVES PAR ÉDITION DES JEUX

| SKI ALPIN HOMMES | 1924 | 1928 | 1932 | 1936 | 1948 | 1952 | 1956 | 1960 | 1964 | 1968 | 1972 | 1976 | 1980 | 1984 | 1988 | 1992 | 1994 | 1998 | 2002 | 2006 | 2010 | 2014 | 2018 | TOTAL | |
|-----------------------------|----------|----------|----------|----------|----------|----------|----------|----------|----------|----------|----------|----------|----------|----------|----------|----------|----------|----------|----------|----------|----------|----------|----------|----------|-----------|
| Combiné / Super combiné (1) | | | | ■ | ■ | | | | | | | | | | ■ | ■ | ■ | ■ | ■ | ■ | ■ | ■ | ■ | ■ | 11 |
| Descente | | | | | ■ | ■ | ■ | ■ | ■ | ■ | ■ | ■ | ■ | ■ | ■ | ■ | ■ | ■ | ■ | ■ | ■ | ■ | ■ | ■ | 19 |
| Slalom | | | | | ■ | ■ | ■ | ■ | ■ | ■ | ■ | ■ | ■ | ■ | ■ | ■ | ■ | ■ | ■ | ■ | ■ | ■ | ■ | ■ | 19 |
| Géant | | | | | ■ | ■ | ■ | ■ | ■ | ■ | ■ | ■ | ■ | ■ | ■ | ■ | ■ | ■ | ■ | ■ | ■ | ■ | ■ | ■ | 18 |
| Super-G | | | | | | | | | | | | | | | ■ | ■ | ■ | ■ | ■ | ■ | ■ | ■ | ■ | ■ | 9 |
| Nombre d'épreuves | 0 | 0 | 0 | 1 | 3 | 3 | 3 | 3 | 3 | 3 | 3 | 3 | 3 | 3 | 5 | 5 | 5 | 5 | 5 | 5 | 5 | 5 | 5 | 5 | 20 |

(1) Le super combiné remplace le combiné entre les Jeux de Vancouver 2010 et les Jeux de Sochi 2014 inclus.

| SKI ALPIN FEMMES | 1924 | 1928 | 1932 | 1936 | 1948 | 1952 | 1956 | 1960 | 1964 | 1968 | 1972 | 1976 | 1980 | 1984 | 1988 | 1992 | 1994 | 1998 | 2002 | 2006 | 2010 | 2014 | 2018 | TOTAL | |
|-----------------------------|----------|----------|----------|----------|----------|----------|----------|----------|----------|----------|----------|----------|----------|----------|----------|----------|----------|----------|----------|----------|----------|----------|----------|----------|-----------|
| Combiné / Super combiné (1) | | | | ■ | ■ | | | | | | | | | | ■ | ■ | ■ | ■ | ■ | ■ | ■ | ■ | ■ | ■ | 11 |
| Descente | | | | | ■ | ■ | ■ | ■ | ■ | ■ | ■ | ■ | ■ | ■ | ■ | ■ | ■ | ■ | ■ | ■ | ■ | ■ | ■ | ■ | 19 |
| Slalom | | | | | ■ | ■ | ■ | ■ | ■ | ■ | ■ | ■ | ■ | ■ | ■ | ■ | ■ | ■ | ■ | ■ | ■ | ■ | ■ | ■ | 19 |
| Géant | | | | | ■ | ■ | ■ | ■ | ■ | ■ | ■ | ■ | ■ | ■ | ■ | ■ | ■ | ■ | ■ | ■ | ■ | ■ | ■ | ■ | 18 |
| Super-G | | | | | | | | | | | | | | | ■ | ■ | ■ | ■ | ■ | ■ | ■ | ■ | ■ | ■ | 9 |
| Nombre d'épreuves | 0 | 0 | 0 | 1 | 3 | 3 | 3 | 3 | 3 | 3 | 3 | 3 | 3 | 3 | 5 | 5 | 5 | 5 | 5 | 5 | 5 | 5 | 5 | 5 | 20 |

(1) Le super combiné remplace le combiné entre les Jeux de Vancouver 2010 et les Jeux de Sochi 2014 inclus.

SKI : histoire du ski alpin aux Jeux Olympiques d'hiver

| SKI ALPIN MIXTE | 1924 | 1928 | 1932 | 1936 | 1948 | 1952 | 1956 | 1960 | 1964 | 1968 | 1972 | 1976 | 1980 | 1984 | 1988 | 1992 | 1994 | 1998 | 2002 | 2006 | 2010 | 2014 | 2018 | TOTAL | |
|--------------------------------------|-------------|-------------|-------------|-------------|-------------|-------------|-------------|-------------|-------------|-------------|-------------|-------------|-------------|-------------|-------------|-------------|-------------|-------------|-------------|-------------|-------------|-------------|-------------|--------------|----------|
| Épreuve par équipes entre nations | | | | | | | | | | | | | | | | | | | | | | | | | 1 |
| Nombre d'épreuves | 0 | 0 | 0 | 1 | 3 | 3 | 3 | 3 | 3 | 3 | 3 | 3 | 3 | 3 | 5 | 5 | 5 | 5 | 5 | 5 | 5 | 5 | 5 | 1 | 1 |

| TOTAL | 1924 | 1928 | 1932 | 1936 | 1948 | 1952 | 1956 | 1960 | 1964 | 1968 | 1972 | 1976 | 1980 | 1984 | 1988 | 1992 | 1994 | 1998 | 2002 | 2006 | 2010 | 2014 | 2018 | TOTAL | |
|--------------------------|-------------|-------------|-------------|-------------|-------------|-------------|-------------|-------------|-------------|-------------|-------------|-------------|-------------|-------------|-------------|-------------|-------------|-------------|-------------|-------------|-------------|-------------|-------------|--------------|-----------|
| Nombre d'épreuves | 0 | 0 | 0 | 2 | 6 | 6 | 6 | 6 | 6 | 6 | 6 | 6 | 6 | 6 | 10 | 10 | 10 | 10 | 10 | 10 | 10 | 10 | 10 | 11 | 20 |

Colonne « Total » à droite = nombre de fois au programme

> CRÉDITS

À PROPOS DU CEO

Le Centre d'Études Olympiques du CIO est la source de référence pour la connaissance olympique. Nous partageons cette connaissance avec des professionnels et des chercheurs, notre but étant de fournir des informations, donner accès à nos collections uniques, encourager la recherche et stimuler l'échange intellectuel. Faisant partie intégrante du CIO, nous bénéficions d'une position idéale pour fournir les informations les plus exactes, pertinentes et actualisées sur l'Olympisme. Nos collections couvrent tous les principaux thèmes liés aux Jeux Olympiques et au Mouvement olympique, et illustrent leur place dans la société. Découvrez toutes nos collections grâce à l'[Olympic World Library](#) (OWL), un catalogue de bibliothèque ainsi qu'un portail d'information entièrement consacré à la connaissance olympique. Parmi les ressources vous trouverez la documentation officielle du CIO et des comités d'organisation des Jeux Olympiques ainsi que des publications de chercheurs de renom international.

Pour en savoir plus sur le Centre d'Études Olympiques, consultez notre page web www.olympic.org/etudes ou écrivez-nous à studies.centre@olympic.org.

IMAGES

- Couverture : © 2014 / Comité International Olympique (CIO) / KASAPOGLU, Mine.
- Page 2 (de gauche à droite) : © 1952 / CIO / RÜBELT, Lothar. © 1998 / Allsport / BILOW, Nathan. © 2010 / CIO / FURLONG, Christopher. © 2014 / CIO / JONES, Ian.

DÉCHARGE

"Ce contenu (le "Contenu") est mis à votre disposition par le Comité International Olympique (le "CIO") à des fins non-commerciales, d'éducation, de recherche, d'analyse, d'examen ou de reportage uniquement. Le Contenu ne devra pas être redistribué tel que mis à votre disposition par le CIO, en tout ou en partie, sauf s'il s'agit d'une œuvre dérivée que vous avez créée. La redistribution de compilations du Contenu mis à votre disposition est expressément exclue. Vous devez mentionner la source et indiquer si des modifications ont été apportées. Vous pouvez le faire de façon raisonnable, mais en aucun cas d'une manière suggérant que le CIO et ses entités affiliées, notamment le Centre d'Études Olympiques ("CEO"), approuvent votre utilisation. Le CIO, par le biais du CEO, s'efforce de vous fournir des informations exactes et actualisées. Toutefois, le CIO et le CEO ne fournissent aucune garantie et ne font aucune déclaration au sujet de, ni n'assument de responsabilité quant à, l'exactitude et l'exhaustivité des informations figurant dans le Contenu."

© 2016 Comité International Olympique